

Huber Hochalm Runde

<http://tour.alpengluehen.com/Biken/Tour/2063>



Hard Facts

Startpunkt	Hinterglemm - Zentrum
Länge	19,2 Kilometer
Höhenmeter	680
Dauer	2:30 Stunden
Kondition	hoch
Technik	mittel
Wegbeschaffenheit	Asphalt, Schotter, Wald, Single Trail

Die Tour

Wir starten in Hinterglemm und fahren ein Stück Richtung Talschluss. Kurz vor Ortsende, biegen wir beim Sportgeschäft Gumpold links Richtung Schwarzachergraben ab und kommen an der Talstation der Westgipfelbahn vorbei. Jetzt folgen wir der Straße, der Belag wechselt von Asphalt auf Schotter und wir biken auf einer Forststraße bis zum Parkplatz der Holzknecht-Hütte.



Nach weiteren 200 Metern biegen wir beim Schranken links ab und radeln auf der Forststraße bis zur Huber Hochalm. Dort halten wir uns wieder links und folgen dem Pfad bis zur Ruine einer alten Almhütte. Nun geht's durch den gesamten Talkessel bis zur Abzweigung zur Hacklberger Alm. Hier fahren wir bergab bis zu einer scharfen Linkskehre, wo wir das Kuhgatter übersteigen und dem kurzen Waldweg folgen, der durch einen kleinen Bach bis zum Bergstadl führt.

Beim Bergstadl haben wir nun die Wahl: Entweder wir entscheiden uns für den Almweg oder wir nehmen die Single Trail-Variante quer durch den Wald bis zur Gerstreitalm und von dort weiter auf Asphalt bis zur Kreuzung Richtung Zwölferkogel/Hinterglemm. Hier halten wir uns rechts und fahren weiter talwärts nach Hinterglemm, zum Ausgangspunkt unserer Tour.

Wegbeschreibung

Hinterglemm - Zentrum • Talstation Westgipfelbahn • Parkplatz Holzknecht-Hütte • Huberalm • Huber Hochalm • Abzweigung Hacklberger Alm • Hacklberger Alm • Bergstadl • Abzweigung Zwölferkogel • Hinterglemm

Anspruchsvolle Panoramatur, für die du schon etwas Kraft in den Waden brauchst. Ohne fremde Aufstiegshilfen erklimmen wir die Huber Hochalm und stehen in weiterer Folge beim Bergstadl vor der Qual der Wahl: Almweg oder Single-Trail-Variante quer durch den Wald - soviel Auswahl muss sein!

Der GPX-Track zum Download auf

[+ GPX-Track](#)

<http://tour.alpengluehen.com/Biken/Tour/2063>

Einkehr-Tipp



HACKLBERGER ALM

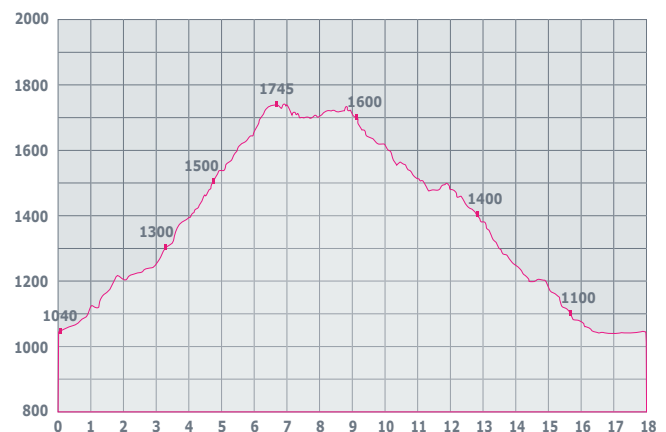
<http://passion.alpengluehen.com/Kulinarik/Hacklberger-Alm>

Die Hacklberger Alm ist noch genauso wie man sich das von einer richtigen Almhütte erwartet. Der durchwegs authentische Eindruck setzt sich auch am Teller bzw. Brettl fort: Von den g'schmackigen Milchprodukten über Schinken und Speck aus der eigenen Landwirtschaft bis hin zu Kaspressknödeln und kräftigen Suppen, die uns an kühlen Tagen wieder aufwärmen. Ausgezeichnet sind auch die frischen Mehlspeisen, die du dir nicht entgehen lassen solltest!



i Tel. +43 (0) 0676/7543100

Höhenprofil

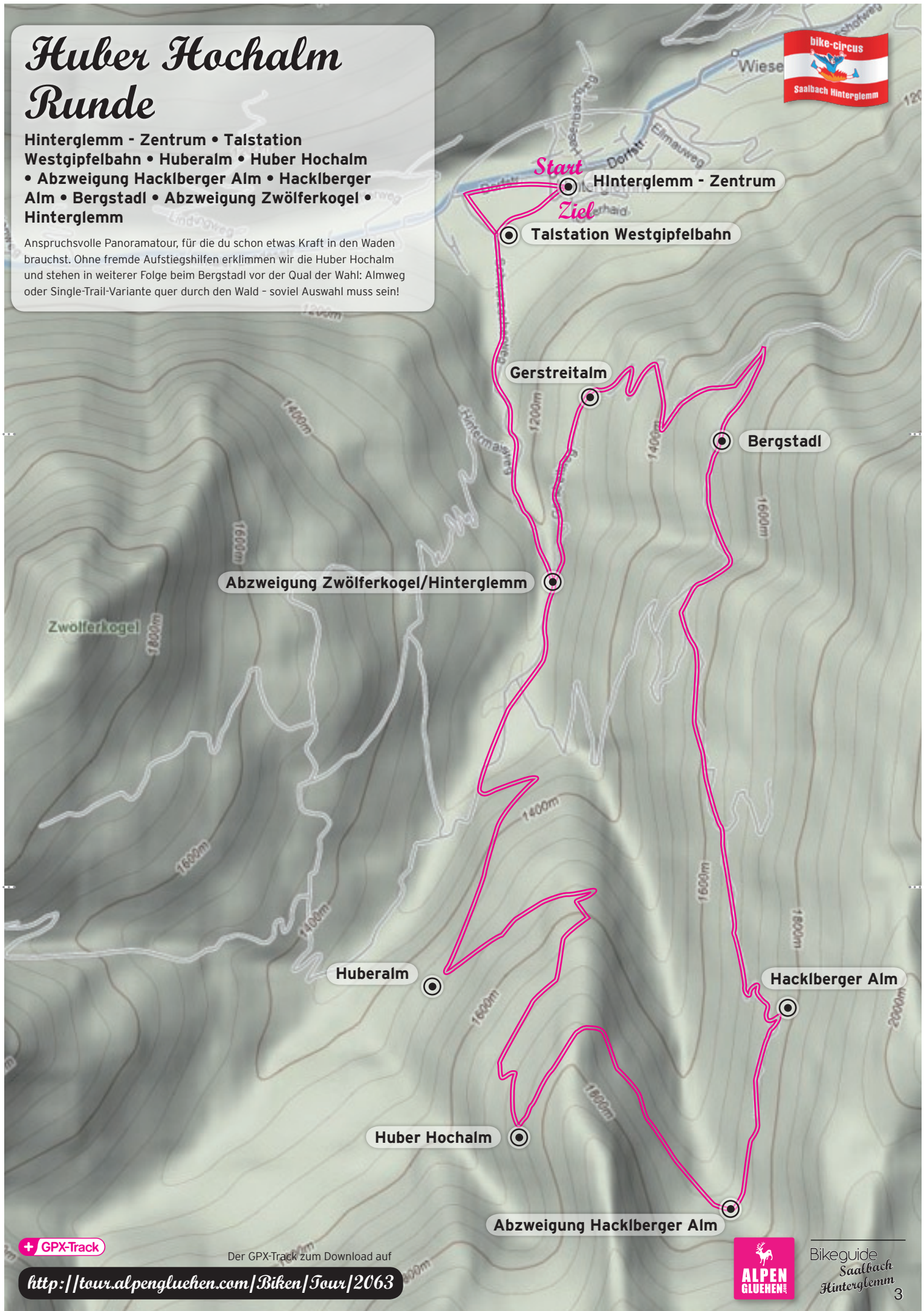


Bikeguide
Saalbach
Hinterglemm

Huber Hochalm Runde

Hinterglemm - Zentrum • Talstation
Westgipfelbahn • Huberalm • Huber Hochalm
• Abzweigung Hacklberger Alm • Hacklberger
Alm • Bergstadl • Abzweigung Zwölferkogel •
Hinterglemm

Anspruchsvolle Panoramatur, für die du schon etwas Kraft in den Waden brauchst. Ohne fremde Aufstiegshilfen erklimmen wir die Huber Hochalm und stehen in weiterer Folge beim Bergstadl vor der Qual der Wahl: Almweg oder Single-Trail-Variante quer durch den Wald - soviel Auswahl muss sein!



+ GPX-Track

Der GPX-Track zum Download auf

<http://tour.alpengluenzen.com/Biken/Tour/2063>



Bikeguide
Saalbach
Hinterglemm

Talschluss Runde

<http://tour.alpengluehen.com/Biken/Tour/2064>



Hard Facts

Startpunkt	Hinterglemm - Zentrum
Länge	17 Kilometer
Höhenmeter	450
Dauer	1:30 Stunden
Kondition	leicht
Technik	mäßig
Wegbeschaffenheit	Asphalt, Schotter, Wiese

Die Tour

Wir starten im Zentrum von Hinterglemm und fahren Richtung Hinterglemm-West. An der Kreuzung mit der Hauptstraße halten wir uns links und folgen der Straße bis zum Forellenhof. Nachdem wir die Sperrbrücke überquert haben, fahren wir gleich nach links und folgen dem Wanderweg parallel zur Hauptstraße bis zur Talstation der Zwölferkogel Nord-Bergbahn. An dieser Stelle muss die Hauptstraße nochmals überquert werden, um zur Brücke über die Saalach zu kommen.



Gleich nach der Brücke zweigen wir rechts in den Wanderweg ein, der uns bis zum Wendeplatz des Talschluss-Zuges in Lengau führt. Dieser Streckenabschnitt gestaltet sich hügelig, mit kurzen knackigen Anstiegen und einigen Trail-Passagen. Wir verlassen den Wendeplatz, indem wir eine Kuhsperr querren und fahren auf einem breiten, geschotterten Almweg leicht ansteigend bis zur Lindlingalm. Hier biken wir an den Stallungen des Bauernhofes vorbei, wo uns der Weg, nun etwas steiler, bis zur Kreuzung zur Saalalm bringt. Weiter geht's geradeaus in Richtung Ossmanalm. Nach zwei Wasserdurchfahrten führt uns ein schöner SingleTrail bergauf. Nach der Ossmanalm folgen wir weiter dem Weg und kommen wieder zur Lindlingalm. Zurück zum Ausgangspunkt fahren wir auf demselben Weg, auf dem wir gekommen sind.

Wegbeschreibung

Hinterglemm - Zentrum • Talstation Zwölferkogel-Nord-Bahn • Wendeplatz Talschluss-Zug • Lindlingalm • Saalalm • Ossmanalm • Lindlingalm • Hinterglemm

Diese einfach zu fahrende Runde führt uns in den Talschluß des Glemmtals, eindeutig die schönste „Sackgasse“, die Saalbach-Hinterglemm zu bieten hat. Packbare Anstiege, trailartige Passagen, sowie sanfte Wiesen und Almen machen den Reiz dieser abwechslungsreichen Tour aus. Wer mit dem Bike-Circus auf Tuchfühlung gehen möchte, findet hier die perfekte Gelegenheit!

Der GPX-Track zum Download auf



<http://tour.alpengluehen.com/Biken/Tour/2064>

Einkehr-Tipp



SAALALM

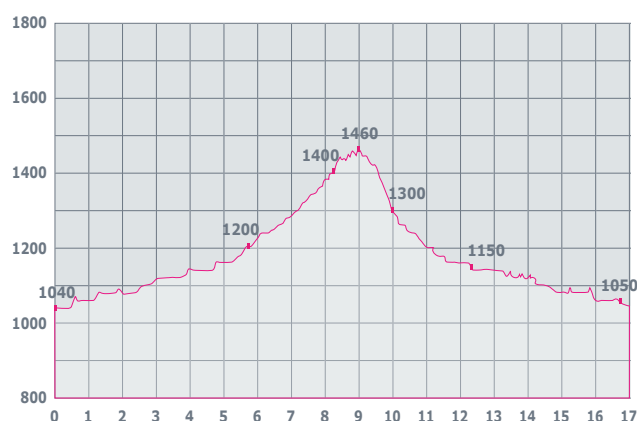
<http://passion.alpengluehen.com/Kulinarik/Saalalm>

Über 200 Jahre hat sie bereits auf dem Buckel, die Saalalm im idyllischen Talschluss. Vor 20 Jahren wurde sie renoviert, ohne dabei etwas von ihrem Charme eingebüßt zu haben. Im Gegenteil, wer es sich auf der Sonnenterrasse gemütlich macht, kann sich einfach nur wohlfühlen! Dazu tragen auch die Almschmankerln bei, die auf der Saalalm kredenzt werden. Zur Brettljause, den Kas- und Jaganocken oder dem klassischen Kaiserschmarren geben die Hüttenwirte Anita und Gottfried gelegentlich auch mal ein Ständchen zum Besten. Zünftig!



+43 (0) 664/5756922

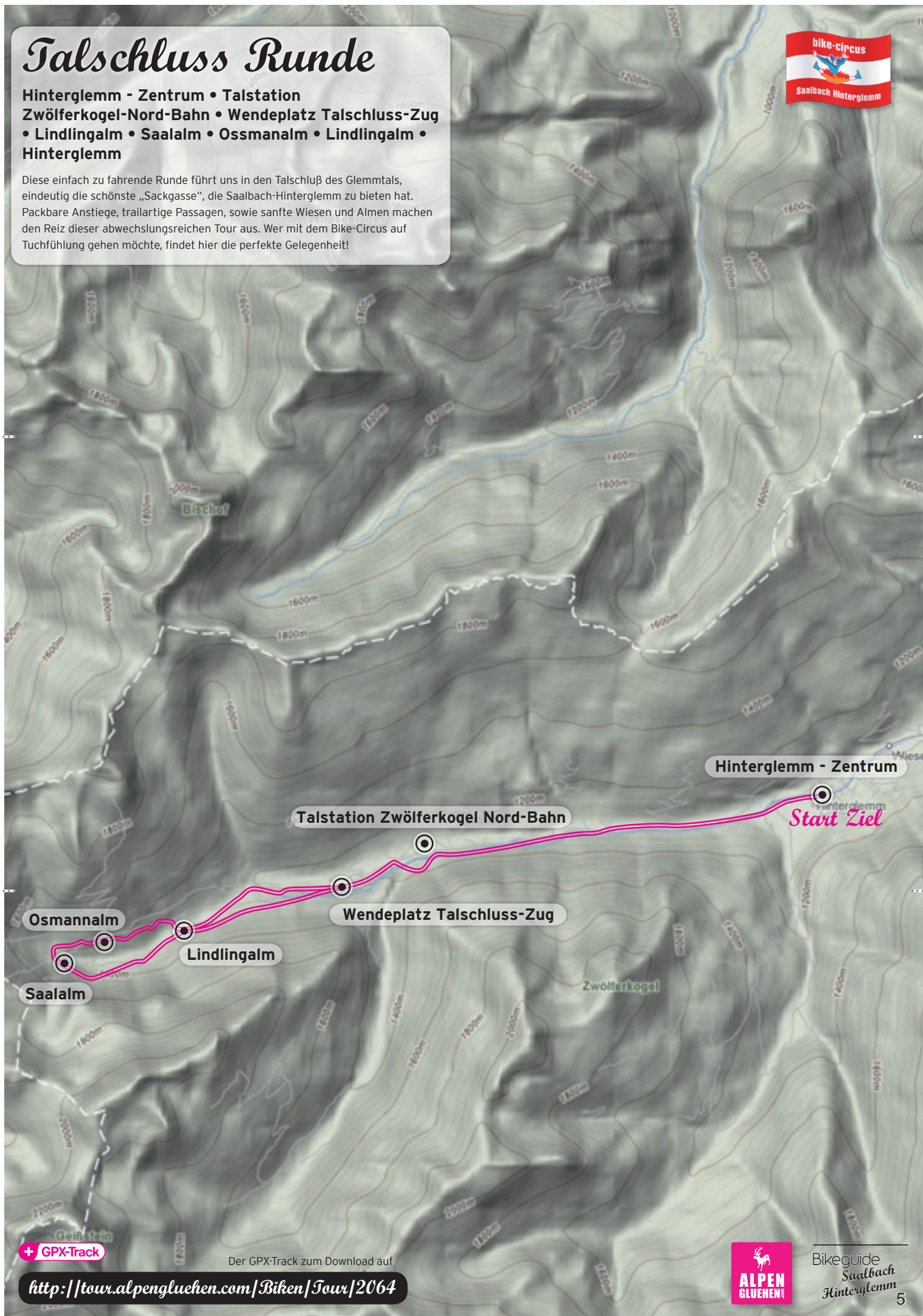
Höhenprofil



Talschluss Runde

Hinterglemm - Zentrum • Talstation
Zwölferkogel-Nord-Bahn • Wendeplatz Talschluss-Zug
• Lindlingalm • Saalalm • Osmannalm • Lindlingalm •
Hinterglemm

Diese einfach zu fahrende Runde führt uns in den Talschluß des Glemmtals, eindeutig die schönste „Sackgasse“, die Saalbach-Hinterglemm zu bieten hat. Packbare Anstiege, trailartige Passagen, sowie sanfte Wiesen und Almen machen den Reiz dieser abwechslungsreichen Tour aus. Wer mit dem Bike-Circus auf Tuchfühlung gehen möchte, findet hier die perfekte Gelegenheit!



+ GPX-Track

Der GPX-Track zum Download auf

<http://tour.alpengluenzen.com/Biken/Tour/2064>



Bikeguide
Saalbach
Hinterglemm

Schreiende Brunnen Tour

<http://tour.alpengluehen.com/Biken/Tour/2065>



Hard Facts

Startpunkt	Hinterglemm - Zentrum
Länge	30 Kilometer
Höhenmeter	1029
Dauer	4:30 Stunden
Kondition	hoch
Technik	mittel
Wegbeschaffenheit	Asphalt, Schotter, Wald Single Trail

Die Tour

Vom Hinterglemm Zentrum machen wir uns auf dem Glemmtaler Radweg in Richtung Saalbach auf. Kurz vor der Talstation der Schattberg-Bergbahn queren wir die Saalach und radeln weiter in das Zentrum Saalbachs. Bei der Dorfstraße biegen wir links ab und folgen dem Wegverlauf – zunächst durch die asphaltierte Fußgängerzone, später auf Schotter – bis zum Staudamm.



Hier biegen wir links ab und meistern die ersten 300 Höhenmeter bis zum Spielberghaus. Auf einer leicht abfallenden Schotterstraße erreichen wir nach einigen kleinen Bachüberquerungen über die Burgeralm den Gasthof Eiserne Hand. An der Kreuzung Eiserne Hand halten wir uns links und fahren bis zu einem alten Tunnel, der ein Highlight dieser Tour darstellt. Weiter geht's durch den Tunnel und dann vorbei an den Schreienden Brunnen, einer gewaltigen Quelle, die ihrem Namen mehr als gerecht wird. Von hier geht es nun steiler bergauf bis zu einer Kreuzung kurz nach einer kleinen Milchstation. Der nächste Anstieg mündet in einen schmalen Trail und endet schließlich in einer Tragepassage über rund 100 Höhenmeter. Danach geht's auf gut ausgebauten Almwegen weiter bis zur Rosswaldhütte. Ab hier führen uns Schotterserpentinen bergab bis zur Mittelstation der Reiterkogel-Bergbahn. Wir folgen einfach weiter dem Weg und kommen schließlich zurück zum Ausgangspunkt.

Wegbeschreibung

Hinterglemm - Zentrum • Saalbach - Zentrum • Spielberghaus • Burgeralm • GH Eiserne Hand • Schreiende Brunnen • Milchstation • Rosswaldhütte • Mittelstation Reiterkogel-Bahn • Hinterglemm

Das namensgebende Element dieser Runde, die sogenannten Schreienden Brunnen – ein beeindruckender Schleierwasserfall – ist nicht das einzige Highlight dieser konditionell anspruchsvollen Panoramatour. Dabei geht's über geschützte Hochmoore mit einmaliger Aussicht auf das Steinerne Meer ins angrenzende Tirol. Fahrspaß pur, vom ersten bis zum letzten Meter!

Der GPX-Track zum Download auf

[+ GPX-Track](#)

<http://tour.alpengluehen.com/Biken/Tour/2065>

Einkehr-Tipp



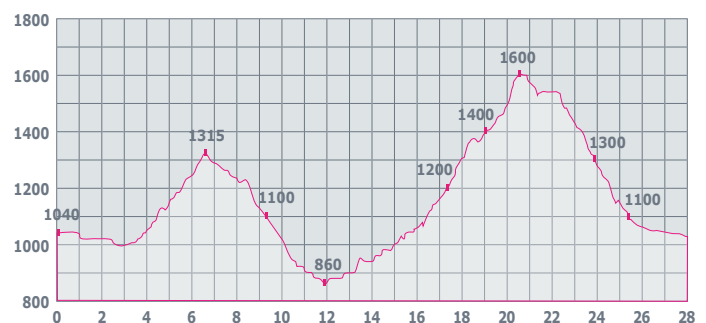
ROSSWALDHÜTTE

<http://passion.alpengluehen.com/Kulinarik/Rosswaldhuette>

Wo sich in der kalten Jahreszeit Scharen von Wintersportlern tummeln, ist auch im Sommer einiges los! Und das liegt nicht zuletzt an der genialen Aussicht, die man von der ausladenden Sonnenterrasse aus genießen kann. Auch wegen der Pinzgauer Schmankerln lohnt sich der Weg zur Rosswaldhütte. Neben allerhand Deftigem finden hier Fitnessanhänger auch verschiedene Salatkreationen. Trotzdem sollte man sich die hausgemachten Torten und Strudel nicht entgehen lassen. Und nötigenfalls hilft uns ein Klarer ja wieder auf die Beine!



Höhenprofil

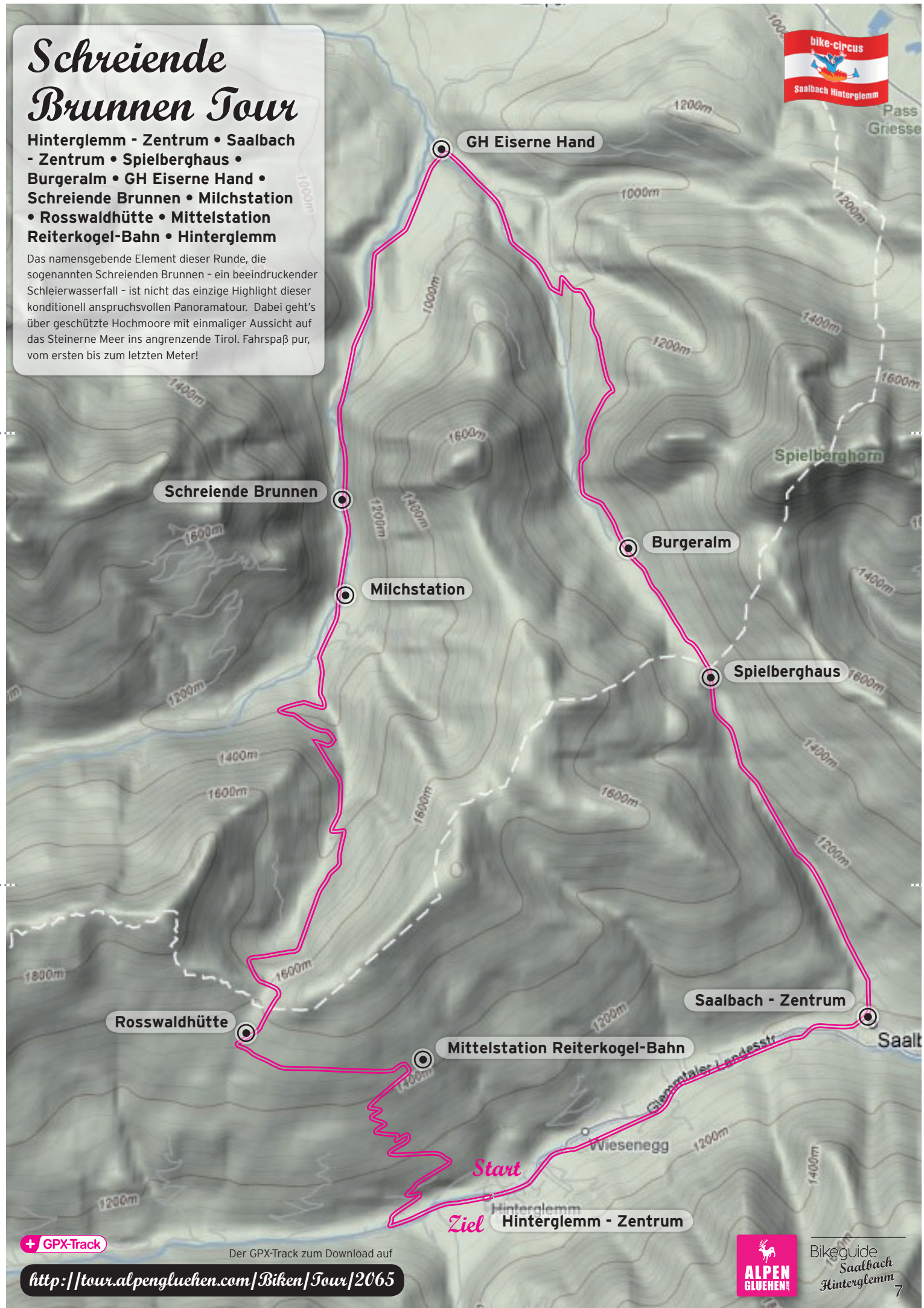


i Tel. +43 (0) 6541/6959

Schreiende Brunnen Tour

Hinterglemm - Zentrum • Saalbach
- Zentrum • Spielberghaus •
Burgeralm • GH Eiserne Hand •
Schreiende Brunnen • Milchstation
• Rosswaldhütte • Mittelstation
Reiterkogel-Bahn • Hinterglemm

Das namensgebende Element dieser Runde, die sogenannten Schreienden Brunnen - ein beeindruckender Schleierwasserfall - ist nicht das einzige Highlight dieser konditionell anspruchsvollen Panoramatour. Dabei geht's über geschützte Hochmoore mit einmaliger Aussicht auf das Steinerne Meer ins angrenzende Tirol. Fahrspaß pur, vom ersten bis zum letzten Meter!



+ GPX-Track

Der GPX-Track zum Download auf

<http://tour.alpengluehen.com/Biken/Tour/2065>



Bikeguide
Saalbach
Hinterglemm

Tiroler Runde

<http://tour.alpengluehen.com/Biken/Tour/2076>



Hard Facts

Startpunkt	Hinterglemm - Bike Shop
Länge	26 Kilometer
Höhenmeter	1546
Dauer	3:30 Stunden
Kondition	mittel
Technik	mittel
Wegbeschaffenheit	Asphalt, Schotter, Wald, Single Trail

Die Tour

Wir starten in Hinterglemm beim Bike Shop. Mit der Reiterkogelbahn geht's bequem hinauf. Oben angelangt, halten wir uns in Richtung Rosswaldhütte und zweigen dort nach rechts in Richtung Tirol ab. Über einen Single Trail und schließlich am Schotterweg erreichen wir den Gasthof Eiserne Hand in Fieberbrunn.



Nun geht's relaxed am Radweg nach Leogang, wo wir dem größten Bikepark Europas einen Besuch abstatten können. Der nächste Etappenpunkt führt uns über rund 1.000 Höhenmeter in Serpentina auf den Asitz. Wem das zuviel der Anstrengung ist, kann dafür auch die Bahn in Anspruch nehmen.

Haben wir den Asitz erklommen, führt uns der weitere Weg an der alten Schmiede vorbei in Richtung Saalbach. Über die Thurneralm erreichen wir schließlich das Spielberghaus, wo die Abfahrt ins Zentrum von Saalbach startet. In Saalbach angekommen, können wir gemütlich am Radweg entlang der Saalach zu unserem Ausgangspunkt in Hinterglemm zurückradeln.

Wegbeschreibung

Hinterglemm - Bike Shop • Rosswaldhütte • GH Eiserne Hand • Bikepark Leogang • Asitzkopf • Alte Schmiede • Thurneralm • Spielberghaus • Saalbach • Hinterglemm

Wie es der Name schon vermuten lässt, geht's auf dieser Tour ins angrenzende Tirol. Lässige Single Trails, einmaliges Panorama und relaxte Teilstücke am Radweg sind hier ebenso zu finden wie schweißtreibende Anstiege. Letztere können dank Bergbahn größtenteils gemieden werden. Hoch lebe die Technik!

Der GPX-Track zum Download auf



<http://tour.alpengluehen.com/Biken/Tour/2076>

Einkehr-Tipp

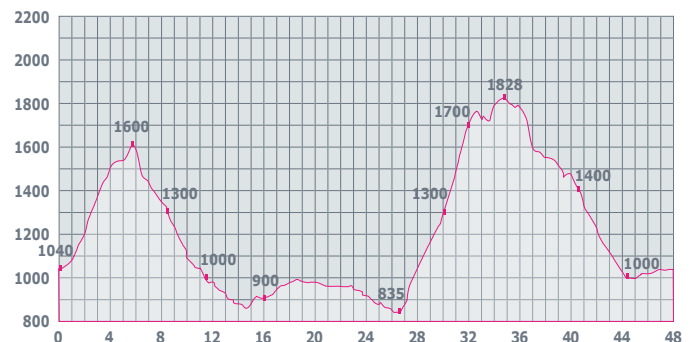
DIE ALTE SCHMIEDE

<http://passion.alpengluehen.com/Kulinarik/Alte-Schmiede-Leogang>

Wer im Museumsrestaurant Alte Schmiede am Gipfel des Asitz einkehrt, taucht in eine eigene Welt ab. Vom alten Gewölbe bis zum Getreidekasten verbreitet hier alles geschichtsträchtiges Flair. Neben den kulinarischen Hochgenüssen kommst du in der Alten Schmiede Leogang auch partytechnisch auf deine Kosten. Denn hier geht's nicht nur untertags zuweilen heiß her. Auch unterm Sternenhimmel lässt es sich am Gipfel des Asitz ausgelassen feiern.



Höhenprofil

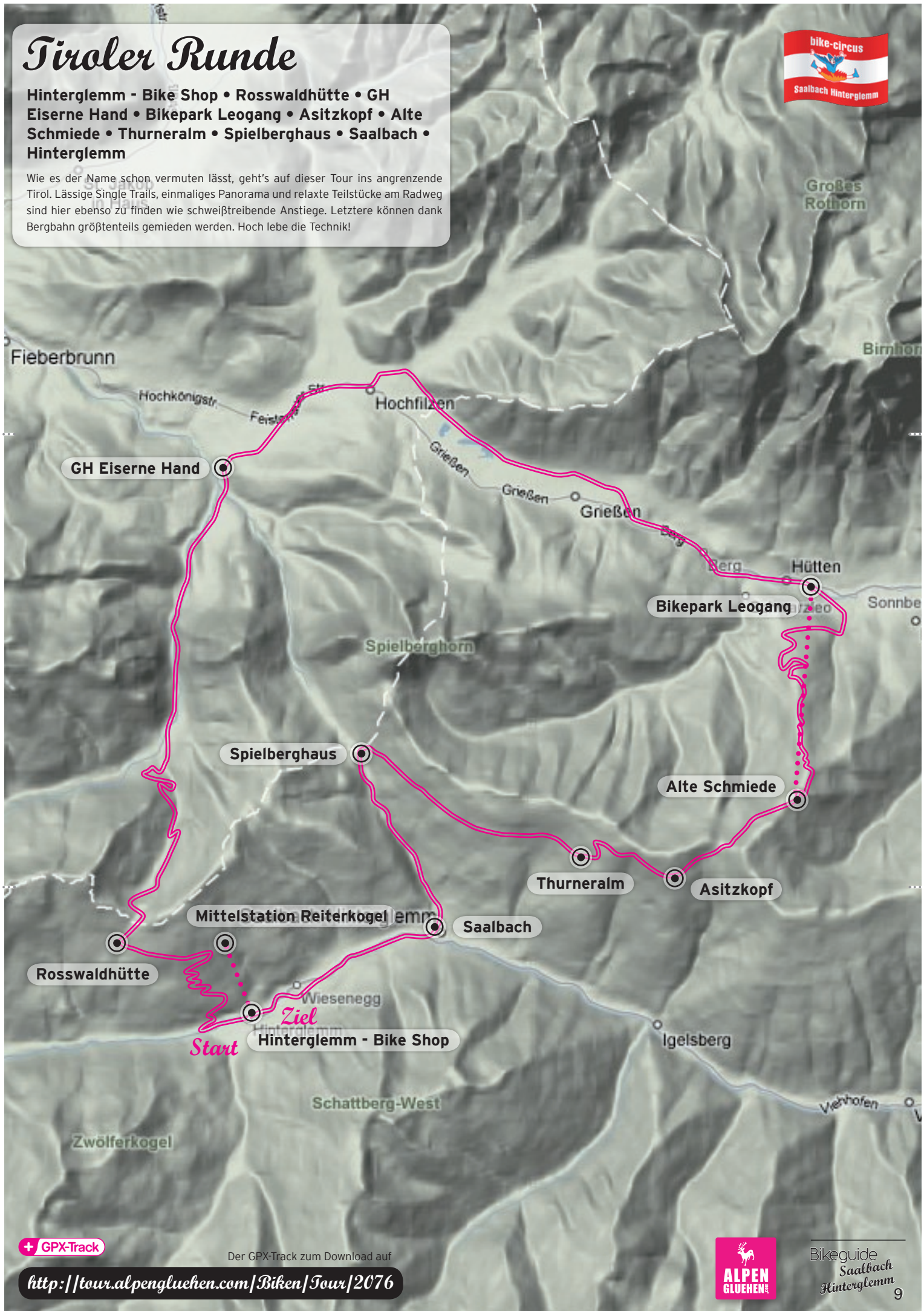


Tel. +43 (0) 6583/8246-0

Tiroler Runde

Hinterglemm - Bike Shop • Rosswaldhütte • GH Eiserne Hand • Bikepark Leogang • Asitzkopf • Alte Schmiede • Thurneralm • Spielberghaus • Saalbach • Hinterglemm

Wie es der Name schon vermuten lässt, geht's auf dieser Tour ins angrenzende Tirol. Lässige Single Trails, einmaliges Panorama und relaxte Teilstücke am Radweg sind hier ebenso zu finden wie schweißtreibende Anstiege. Letztere können dank Bergbahn größtenteils gemieden werden. Hoch lebe die Technik!



The Big 5 Challenge 5 Gondel-Tour

<http://tour.alpengluehen.com/Biken/Tour/2067>



Hard Facts

Startpunkt	Hinterglemm - Zentrum
Länge	60 Kilometer
Höhenmeter	4890
Dauer	Deine Sache!
Kondition	hoch
Technik	extrem
Wegbeschaffenheit	Asphalt, Schotter, Single Trail

Die Tour

Von Hinterglemm geht's auf dem Radweg nach Saalbach zur Kohlmaispfelfbahn. Nach der Bergfahrt startet der erste Single Trail mit Blick aufs Steinerne Meer - wenn man dafür Augen hat... Es geht weiter in Richtung Asitz. Über die Freeridestrecke des Bikepark Leogang kommen wir zur Talstation der Asitz-Kabinenbahn. Nach der Bergfahrt meistern wir einen leichten Anstieg über einen Single Trail bis zur Schönleitenhütte und werden mit einem Downhill über sagenhafte 1.000 Höhenmeter belohnt. Dieser führt uns direkt nach Saalbach zum Schattberg X-Press.



Der Schattberg X-Press bringt uns auf den Ostgipfel des Schattbergs. Nun wartet ein kurzer, aber knackiger Anstieg auf den Westgipfel. Der World Games Single Trail führt uns dann bis zur Hackelberger Alm. Weiter geht's auf einer Forststraße bis zum Bergstadl, wo auch schon der nächste Single Trail auf uns wartet. Dieser führt uns bis zur Talstation der Zwölferkogelbahn nach Hinterglemm, von der wir uns auf den Gipfel des Zwölferkogels bringen lassen. Hier startet eine wahre Speed-Strecke auf Schotter in Richtung Seekar, zur Ellmau-Alm und schließlich zur Talstation der Reiterkogelbahn. Die letzte Bergfahrt bringt uns zum Start des adidas Freeride. Jetzt heißt es nochmal volle Konzentration, damit wir wieder heil beim Ausgangspunkt in Hinterglemm ankommen. Genial! (Achtung: Mittagspause der Bergbahnen von 11.45 bis 13 Uhr.)

Wegbeschreibung

Hinterglemm - Zentrum • Kohlmaispfelfbahn • Bikepark Leogang - Hang Man • Asitz-Kabinenbahn • Schönleitenhütte • Panorama Alm • Schattberg X-Press • Schattberg Ostgipfel • Schattberg Westgipfel • Hackelberger Alm • Bergstadl • Zwölferkogelbahn • Zwölferkogel • Ellmau-Alm • Reiterkogelbahn • Start adidas Freeride • Hinterglemm

Trails, Trails, Trails - Freerider da draußen aufgepasst! Einen ganzen Tag lang über die genialsten Single-Trails brettern, die das Glemmtal hergibt - das kann schon was! Wer sich auf die BIG 5 Bike Challenge einlässt, braucht neben guten Nerven auch technisches Feingefühl und vor allem eins: ordentlich Federweg. Weil mehr geht nicht, echt nicht!

Der GPX-Track zum Download auf

+ GPX-Track

<http://tour.alpengluehen.com/Biken/Tour/2067>

Einkehr-Tipp



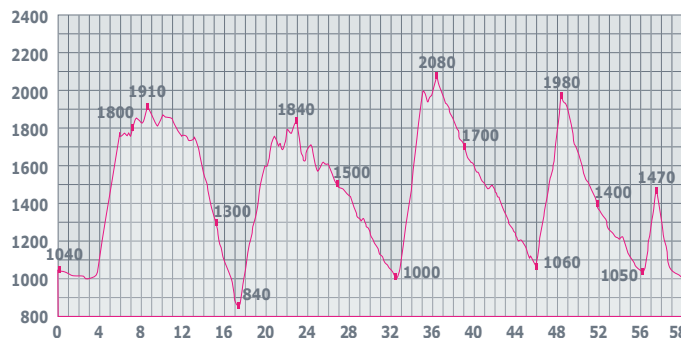
PANORAMA ALM

<http://passion.alpengluehen.com/Kulinarik/Panoramaalm>

Die Panorama Alm wird nicht nur ihrem Namen gerecht, sondern bringt auch sonst einiges unter einen Hut. Neben g'standener Hausmannskost kommst du hier auch in den Genuss internationaler Küche. Besonders fein sind aber die selbst erzeugten Produkte wie Hirschgeräuchertes, Karreespeck oder Bauernkäse. Erlesene Weine und Edelbrände runden das kulinarische Erlebnis ab. Und wem es hier oben auf 1.650 m Höhe trotzdem zu heiß wird, freut sich über den Biobadeteich samt großer Liegewiese.



Höhenprofil



+43 (0) 6541/7223

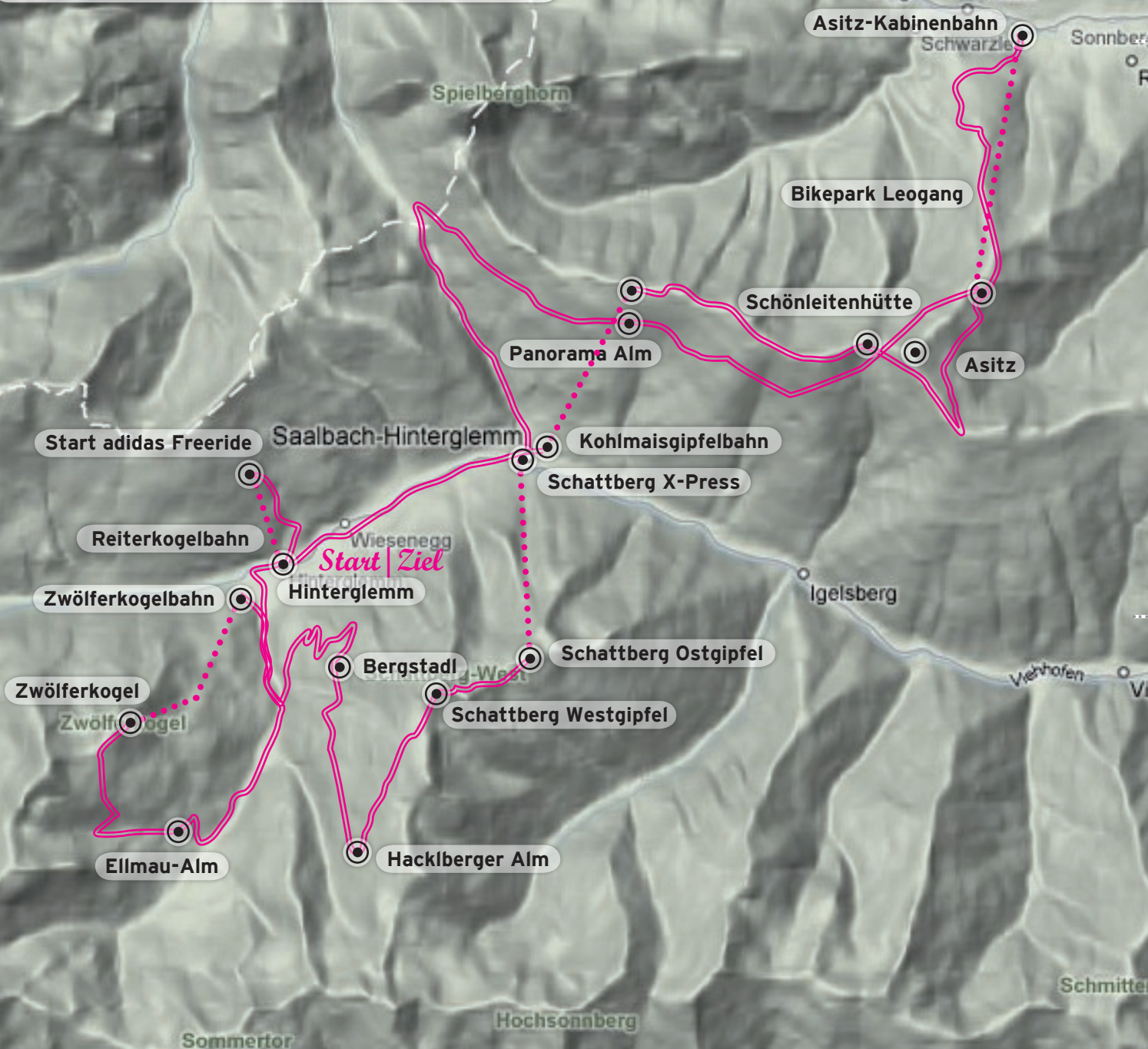
Bikeguide
Saalbach
Hinterglemm

The Big 5 Challenge - 5 Gandel-Tour

Hinterglemm - Zentrum • Kohlmaisgipfelbahn • Asitz
• Bikepark Leogang - Hang Man • Asitz-Kabinenbahn
• Schönleitenhütte • Schattberg X-Press • Schattberg
Ostgipfel • Schattberg Westgipfel • Hacklberger Alm
• Bergstadl • Zwölferkogelbahn • Zwölferkogel •
Ellmau-Alm • Reiterkogelbahn • Start adidas Freeride
• Hinterglemm

Trails, Trails, Trails - Freerider da draußen aufgepasst! Einen ganzen Tag lang über die genialsten Single-Trails brettern, die das Glemmtal hergibt - das kann schon was! Wer sich auf die BIG 5 Bike Challenge einlässt, braucht neben guten Nerven auch technisches Feingefühl und vor allem eins: ordentlich Federweg. Weil mehr geht nicht, echt nicht!

Achtung: Mittagspause der Bergbahnen von 11.45 bis 13.00 Uhr einplanen!



+ GPX-Track

Der GPX-Track zum Download auf

<http://tour.alpengluehen.com/Biken/Tour/2067>



Bikeguide
Saalbach
Hinterglemm

Alternativ zum Biken



HOCHSEILPARK

Der größte Hochseilpark Österreichs - ein Mekka für Schwindelfreie! Auf mehreren Parcours in unterschiedlichen Ebenen von 3 bis 40 Meter Höhe warten spannende Aufgaben, echte Mutproben und beeindruckende Ausblicke. Zwischen Seilen, Rutschen und Hängebrücken kannst du locker 4 Stunden verbringen. Passieren kann aber auch bei den waghalsigsten Sprüngen und Fahrten nix: Im Hochseilpark hängst du an der Lifeline und bist doppelt abgesichert.

SNAPS-BRENNEREI BARTL ENN

Gusto auf einen ordentlichen Rachenputzer? Dann nix wie in die Schnapsbrennerei Bartl Enn! Zu Füßen des Reiterkogels gibt's preisgekrönte Edelbrände und eine Besichtigung der Brennerei ist sowieso eine interessante Sache! Destilliert werden hier Kernobstbrände wie der Obstler, Steinobstbrände und Beerenbrände. Für die Süßen: Auch mit einigen feinen Likören (unter anderem Schoko-Chili Likör, Walnusslikör...) kannst du dich hier eindecken! Wer mag, kann auch einen Brennkurs buchen! Übrigens: Der Bruder des Schnapsbrenners ist der Skirennläufer Hans Enn - zu seinem 50er gab's eine Sonderabfüllung Williams-Birne mit Signatur!



Klick dich ins Team!

Dein Nickname-Shirt

Teil deine schönsten Erlebnisse mit der Community und hol dir dein persönliches Nickname-Shirt.

Registrier dich kostenlos auf [Alpengluehen.com](http://alpengluehen.com), lade deine besten Fotos rauf, erzähl von deinen schönsten Erlebnissen am Bike und leg deine liebsten Touren an. Sammle so 500 Coins auf [Alpengluehen.com](http://alpengluehen.com) und schreib eine Nachricht an das Profil ALGwin (<http://alpengluehen.com/ALGwin>) mit dem Betreff „Nickname-Shirt“.



Mit deinem Nickname am Shirt findet dich jeder im Netz - und die Party kann weitergehen...!

[Alpengluehen.com](http://alpengluehen.com)

Bike-Shop & Service

BIKE 'N SOUL SHOP HINTERGLEMM

<http://passion.alpengluehen.com/Sportshop/Bike-n-Soul-Shop-Hinterglemm>

Das Team des Bike 'n' Soul Shops lässt selbst keine freie Minute aus, um sich auf's Bike zu schwingen. Die Jungs wissen also, wovon sie reden. Die Crew rund um Sebastian Huber hat auch einige Touren-Tipps auf Lager. Wer mag, bucht gleich eine geführte Tour. Und auch wenn du nix kaufen willst, bist du im Shop willkommen - zum Fachsimpeln, Chillen und Bike-Videos schauen!



📞 Tel. +43 (0) 676/843645304 • shop@bike-n-soul.at
5754 Hinterglemm, Reiterkogelbahn

Mehr Tipps für den Bike Circus Saalbach - Hinterglemm

ressorts.alpengluehen.com/Saalbach-Hinterglemm

Wichtige Adressen

SAALBACH HINTERGLEMM

TOURISMUS

Glemmtaler Landesstraße 550
5753 Saalbach
Tel. +43 (0) 6541/6800-68

BERGBAHNEN SAALBACH

Eberhartweg 308
5753 Saalbach
Tel. +43 (0) 6541/6271-0

BERGBAHNEN HINTERGLEMM

Zwölferkogelweg 208
5754 Hinterglemm
Tel. +43 (0) 6541/6321-0

ALPENAPOTHEKE SAALBACH

Glemmtaler Landesstraße 23
5753 Saalbach
Tel. +43 (0) 6541/6282

DIE APOTHEKE HINTERGLEMM

Haidweg 322
5754 Hinterglemm
Tel. +43 (0) 6541/20232

DR. KARL SCHNELL

(Praktischer Arzt)
Dorfstraße 36
5753 Saalbach
Tel. +43 (0) 6541/6287

DR. THOMAS POELL

(Arzt für Zahnheilkunde)
Glemmtaler Landesstraße 23
5753 Saalbach
Tel. +43 (0) 6541/8886

Die wichtigsten Nummern am Berg

Allgemeiner Notruf Europa: 112
Allgemeiner Notruf Österreich: 140
Alpiner Notruf (Bergrettung): 144

Wetterinfo (Tonband): 0900/91 1566-81
Eur 0,68/Min

Impressum

Medieneigentümer: Alpengluehen Internetservice GmbH, Theaterplatz 5, 9020 Klagenfurt | Herausgeber: Mag. Marcus Bitter, Dr. Michael Gutternig | Redaktion: Magda Bachtik, Mag. Stephanie Hartlieb, Mag. Franz-Christoph Weinberger, Angelika Komposch | Design: Claudia Gebhart | Internet: www.alpengluehen.com | Erscheinungsort: Klagenfurt, Österreich | Wichtiger Hinweis: Die Angabe aller Daten erfolgt ohne Gewähr.

Mehr Tipps für den Bike Circus Saalbach - Hinterglemm

resorts.alpengluehen.com/Saalbach-Hinterglemm

