

Asitz – Spielberghaus-Tour

<http://tour.alpengluehen.com/Biken/Tour/2223>



Hard Facts

Startpunkt	Leogang - Talstation Asitz Kabinenbahn
Länge	30 Kilometer
Höhenmeter	400
Dauer	3:00 Stunden
Kondition	mäßig
Technik	mittel
Wegbeschaffenheit	Asphalt, Schotter, Wald, Singletrail



Die Tour

Los geht's in Leogang bei der Talstation, wo wir gemeinsam mit unserem Bike bequem in Richtung Bergstation Asitz gondeln. Oben angelangt, halten wir uns in Richtung Südwesten und biken am Panorama-Singletrail durch lichten Wald bis zur nahegelegenen Seidlalm.

Ab der Seidlalm halten wir uns auf einem Forstweg abermals in Richtung Südwesten. Dieser führt uns anfangs leicht abfallend unter der Seilbahn hindurch und in weiterer Folge wieder sanft ansteigend zur Thurneralm. Am letzten Stück zur anvisierten Alm geht der Forstweg in einen Pfad über. Von der Thurneralm geht es wiederum auf einem Forstweg in Richtung Nordwesten zur nahegelegenen Panoramaalm und schließlich am Saalbacher Höhenweg hinunter zum Spielberghaus, wo wir eine gemütliche Rast einlegen können. Wir behalten die Fahrtrichtung bei und kommen nun über die Landesgrenze hinaus zur Burgeralm. Dort angelangt folgen wir ohne Orientierungsschwierigkeiten einfach der Forststraße, die uns zwischen dem Bürglkopf zu unserer Linken und dem Kleberkopf zu unserer Rechten bis hinunter zum Gasthaus Eiserne Hand auf 860 m Seehöhe bringt. Wir halten uns hier rechts und kommen so nach Feistenau, wo wir am Radweg zuerst nach Hochfilzen und weiter zurück zu unserem Ausgangspunkt nach Leogang biken.



Wegbeschreibung

Leogang -Talstation Asitz Kabinenbahn • Bergstation Asitz • Seidlalm • Thurneralm • Panoramaalm • Spielberghaus • Burgeralm • Gasthaus Eiserne Hand • Feistenau • Hochfilzen • Leogang

Schon allein wer auf ein deutliches Plus an Abfahrts-Kilometern abfährt, wird mit dieser Tour seine helle Freude haben. Und die wird durch die geniale Aussicht, den Panorama-Singletrail und den extra langen Downhill noch weiter gepusht. Ein astreines Bike-Vergnügen!

Der GPX-Track zum Download auf

+ GPX-Track

<http://tour.alpengluehen.com/Biken/Tour/2223>

Einkehr-Tipp



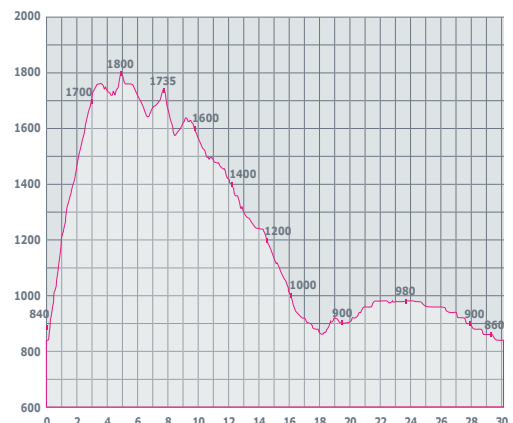
SPIELBERGHAUS

<http://passion.alpengluehen.com/Kulinarik/Spielberghaus>

Kein begeisterter Biker sollte sich das Spielberghaus entgehen lassen! Die sympathischen Hüttenwirte Bine und Walti sind selbst ausgebildete Bike-Guides und somit vom Bike-Virus befallen. Aber nicht nur zum Erfahrungsaustausch lohnt es sich, im Spielberghaus einzukehren. Auch kulinarisch wird man bestens versorgt, ob mit einem frischen Kaiserschmarrn oder einem energiespendenden Spielberger Nudelpfandl, das es ab 15:00 Uhr zum bikerfreundlichen Preis gibt. Empfehlenswert sind auch die leckeren Schwammerlgerichte aus selbst gesammelten Pilzen.



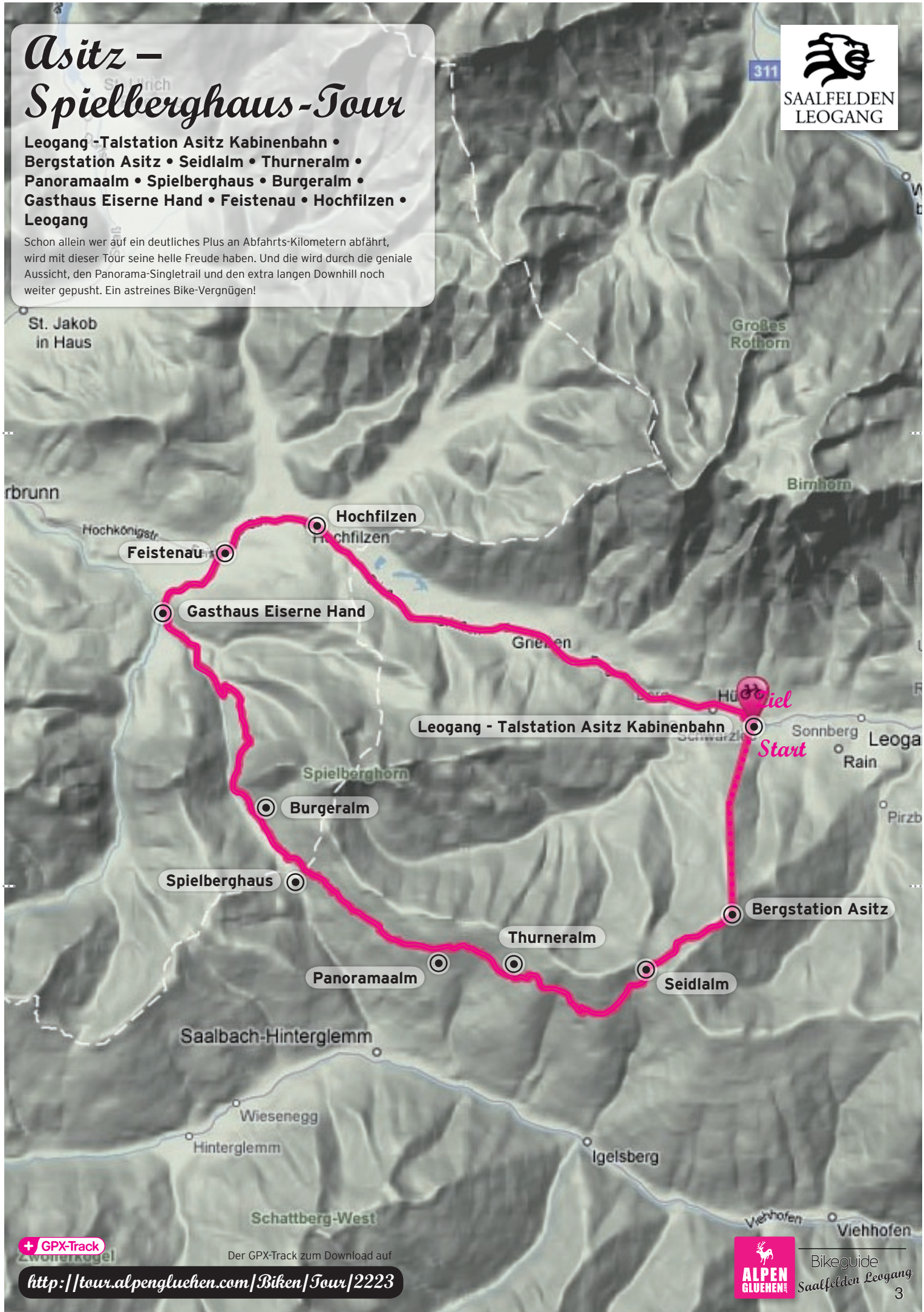
Höhenprofil



Asitz – Spielberghaus-Tour

Leogang -Talstation Asitz Kabinenbahn •
Bergstation Asitz • Seidlalm • Thurneralm •
Panoramaalm • Spielberghaus • Burgeralm •
Gasthaus Eiserne Hand • Feistenau • Hochfilzen •
Leogang

Schon allein wer auf ein deutliches Plus an Abfahrts-Kilometern abfährt,
wird mit dieser Tour seine helle Freude haben. Und die wird durch die geniale
Aussicht, den Panorama-Singletrail und den extra langen Downhill noch
weiter gepusht. Ein astreines Bike-Vergnügen!



+ GPX-Track
Zwölfkogel

Der GPX-Track zum Download auf

<http://tour.alpengluenzen.com/Biken/Tour/2223>



Bikeguide
Saalfelden Leogang
3

Römersattel Runde

<http://tour.alpengluehen.com/Biken/Tour/2224>



Hard Facts

Startpunkt	Leogang - Talstation Asitz Kabinenbahn
Länge	60 Kilometer
Höhenmeter	1280
Dauer	5:30 Stunden
Kondition	hoch
Technik	mittel
Wegbeschaffenheit	Asphalt, Schotter, Wald, Singletrail

Die Tour

Von der Talstation der Asitz Kabinenbahn biken wir gemütlich am Radweg Richtung Hochfilzen nach Tirol. An der Grießner Seealm vorbei, halten wir uns bei der kommenden Weggabelung rechts und fahren durchs Militärgelände (Unbedingt auf der Straße bleiben und Warnhinweise beachten!) hinein in den Schüttachgraben. Vorbei an der Schüttachalm kommen wir auf den Römersattel auf 2.202 m Seehöhe. Weiter geht's auf einer Trailpassage am Römerbach entlang bis zur Dalsenalm auf der salzburgerischen Seite.



Hier halten wir uns links und radeln über die Forststraße hinunter zur Rossruckklamm. Bei der Rossruckklamm halten wir uns rechts und gelangen über die Vorderkaserklamm entlang der Schüttach durch den Schidergraben hinunter ins Saalachtal. Wir orientieren uns hier am Radweg entlang der Pinzgauer Bundesstraße, der uns über St. Martin bei Lofer bis nach Hochmoos führt. Hier halten wir uns links, biken bis zum Loferbach und folgen diesem in Richtung Westen bis knapp vor Waidring. In Unterwasser angelangt geht's nun in Richtung Süden am Mühlberg vorbei zum Pillersee. Nun ist es nicht mehr weit nach St. Ulrich, wo wir am Radweg über Schwendt und Warming zurück nach Hochfilzen fahren. Hier treffen wir wieder auf unsere ursprüngliche Route, die uns zurück zu unserem Ausgangspunkt bringt.

Wegbeschreibung

Leogang - Talstation Asitz Kabinenbahn • Grießner Seealm • Hochfilzen • Schüttachalm • Römersattel • Dalsenalm • Rossruckklamm • Vorderkaserklamm • St. Martin bei Lofer • Hochmoos • Loferbach • Unterwasser • Pillersee • St. Ulrich • Schwendt • Warming • Hochfilzen • Leogang

Sportliche Runde, für die man schon ein wenig Ausdauer und Technik braucht. Doch hat man den Römersattel erst geknackt, wartet eine landschaftlich großartige Singletrail-Abfahrt, die unser Bikerherz garantiert höher schlagen lässt. Aber auch die restliche Runde, die uns bis zum Pillersee führt, begeistert mit einem ansprechenden Mix aus Radwegen und Trailpassagen!

Der GPX-Track zum Download auf



<http://tour.alpengluehen.com/Biken/Tour/2224>

Einkehr-Tipp



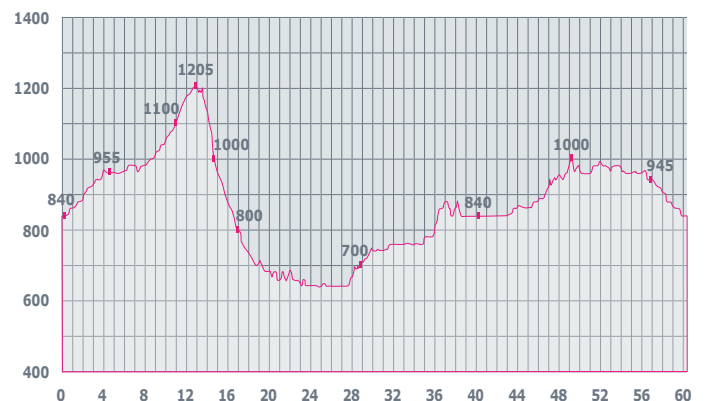
GRIESSNER SEEALM

<http://passion.alpengluehen.com/Kulinarik/Grieszner-Seealm>

Eine besonders gemütliche Einkehr erwartet dich auf der Grießner Seealm. Hier kannst du dich in herrlich ruhiger Umgebung und bei traumhafter Aussicht mit einer g'schmackigen Jause stärken. Das dabei vor allem Produkte aus der hauseigenen Bio-Landwirtschaft auf's Brett kommen, versteht sich ja von selbst! Dazu ein kühles Blondes und schon bist du wieder fit für die weitere Tour. Besonders kommod erholt man sich auf der Terrasse mit Blick auf die umliegende Bergwelt.



Höhenprofil



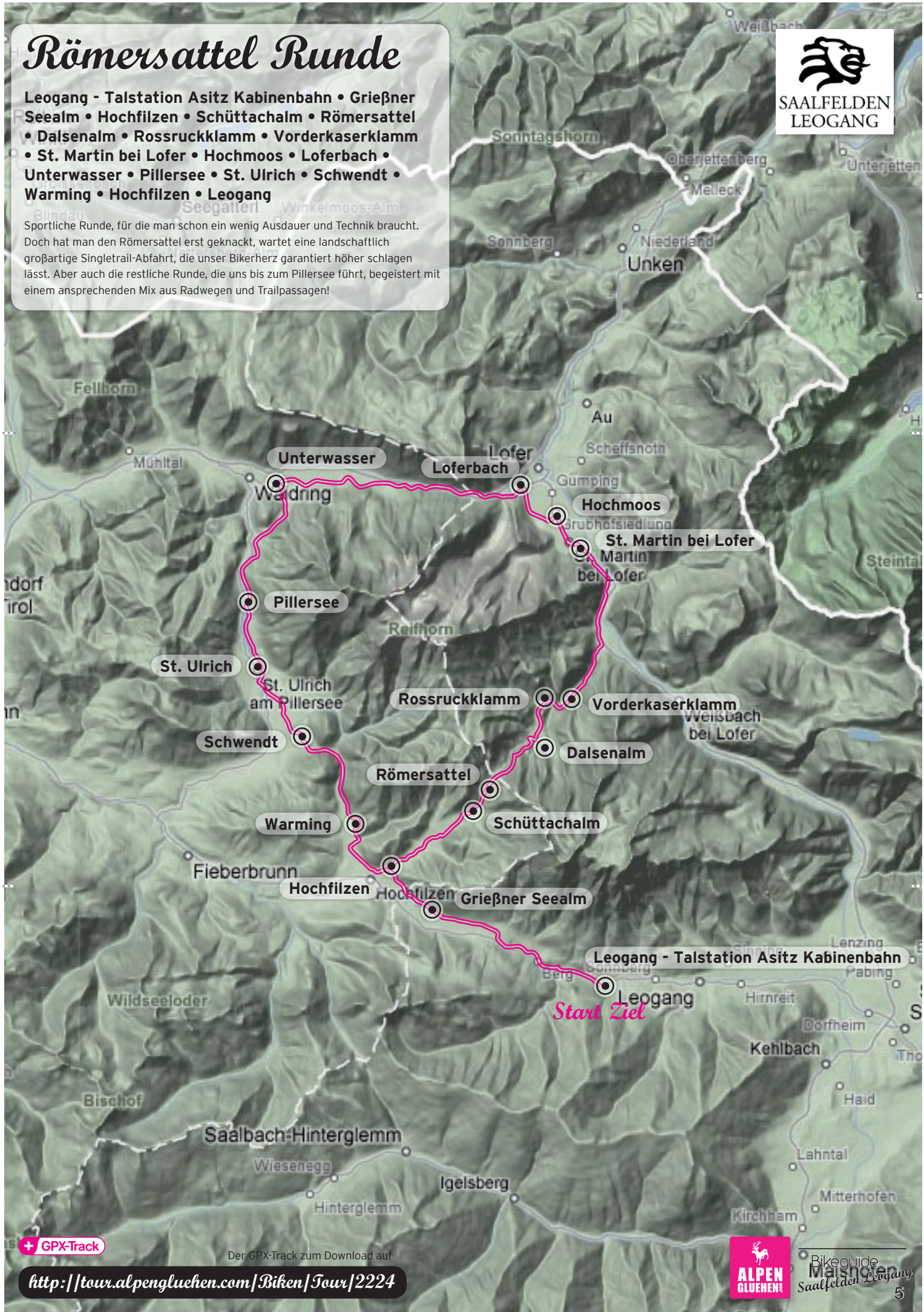
Römersattel Runde

Leogang - Talstation Asitz Kabinenbahn • Grießner Seealm • Hochfilzen • Schüttachalm • Römersattel • Dalsenalm • Rossruckklamm • Vorderkaserklamm • St. Martin bei Lofer • Hochmoos • Loferbach • Unterwasser • Pillersee • St. Ulrich • Schwendt • Warming • Hochfilzen • Leogang

Sportliche Runde, für die man schon ein wenig Ausdauer und Technik braucht. Doch hat man den Römersattel erst geknackt, wartet eine landschaftlich großartige Singletrail-Abfahrt, die unser Bikerherz garantiert höher schlagen lässt. Aber auch die restliche Runde, die uns bis zum Pillersee führt, begeistert mit einem ansprechenden Mix aus Radwegen und Trailpassagen!



SAALFELDEN
LEOGANG



+ GPX-Track

Der GPX-Track zum Download auf

<http://tour.alpengluehen.com/Biken/Tour/2224>



Bikeguide
Saalfelden Leogang

Hundstein Tour

<http://tour.alpengluehen.com/Biken/Tour/2221>



Hard Facts

Startpunkt	BikePark Shop Leogang
Länge	67.5 Kilometer
Höhenmeter	1900
Dauer	6:00 Stunden
Kondition	hoch
Technik	hoch
Wegbeschaffenheit	Asphalt, Schotter, Wald, Singletrail

Die Tour

Vom BikePark Shop geht's am Radweg über Leogang und Saalfelden nach Maria Alm am Steinernen Meer. Beim Tourismusbüro in Maria Alm zweigen wir rechts ab und kommen über Unterberg zum Start der Uphill-Passage auf den Hundstein. Auf den kommenden 14 km gilt es, stolze 1.360 Höhenmeter zu überwinden. Kehre um Kehre kurbeln wir uns hinauf aufs Langegg und erledigen das letzte Stück zum Gipfel am Rupertiweg. Beim Statzerhaus können wir uns ins Biker-Gipfelbuch eintragen, bevor wir den Downhill hinunter nach Thumersbach in Angriff nehmen. Und zwar entweder auf der Forstraße oder am spektakulären Singletrail.



Für die Singletrail-Variante biegen wir kurz vor dem Statzerhaus nach rechts auf den Trail ab. Dieser führt uns über Steinplatten den Gipfelbau hinunter und dann fast eben unterm Ochsenkopf auf einem Steig in eine Scharte. Ab hier geht's nun auf dem Ahornweg Nr. 28 hinunter zur Jagdhütte Ruperti, wo wir rechts abzweigen. Wir folgen einem alten Karrenweg steil durch den Wald, zwei Forstwege querend. Oberhalb des Waldheims durchqueren wir eine Furt und treffen auf die Asphaltstraße. Dieser folgen wir in Richtung Westen hinunter zum Zeller See. Hier halten wir uns rechts und folgen dem Radweg über Maishofen und Saalfelden zurück zu unserem Ausgangspunkt.

Wegbeschreibung

Leogang - BikePark Shop • Leogang • Saalfelden • Maria Alm • Unterberg • Langegg • Statzerhaus • Jagdhütte Ruperti • Waldheim • Thumersbach • Maishofen • Saalfelden • Leogang

Nach der schweißtreibenden Auffahrt auf einen der höchsten Berge der Region, den 2.117 m hohen Hundstein, haben wir die Wahl: aufregender Singl-Trail oder rasante Forststraße!? Doch wo die Präferenzen letztendlich auch liegen mögen, eines steht mit Sicherheit fest: Beide Wege führen hinunter zum Zeller See. Und machen richtig viel Spaß!

Der GPX-Track zum Download auf



<http://tour.alpengluehen.com/Biken/Tour/2221>

Einkehr-Tipp



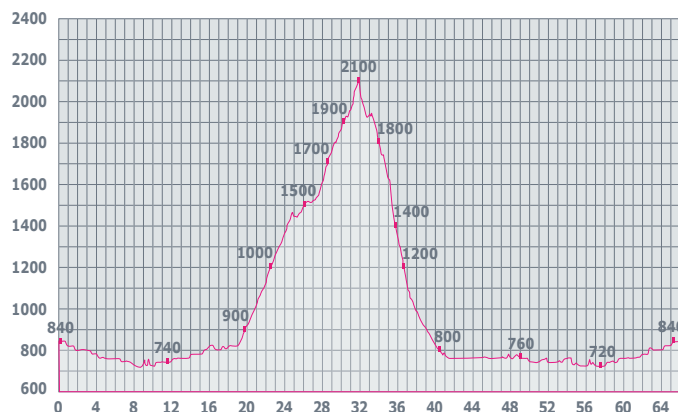
STATZERHAUS

<http://passion.alpengluehen.com/Kulinarik/Statzerhaus>

Nur wenige Meter vom Gipfel des Hundsteins entfernt befindet sich auf 2.117 m in exponierter Lage das Statzerhaus. Die Aussicht von hier oben ist absolut einmalig - da bleibt man auf den Bierbänken vorm Haus gern ein bisschen länger sitzen. Kulinarisch kommst du hier auch nicht zu kurz: der Schweinsbraten ist ein Gedicht und der Apfelstrudel sowieso ein Must. Im Statzerhaus gibst du ein spezielles Mountainbiker-Gipfelbuch, in das du dich eintragen kannst. Tipp: Wer mag, kann hier auch übernachten. Mit Sonnenauf- und Sonnenuntergang erwartet dich eines deiner schönsten Bergerlebnisse!



Höhenprofil



📞 Tel. +43 (0) 6542/74438

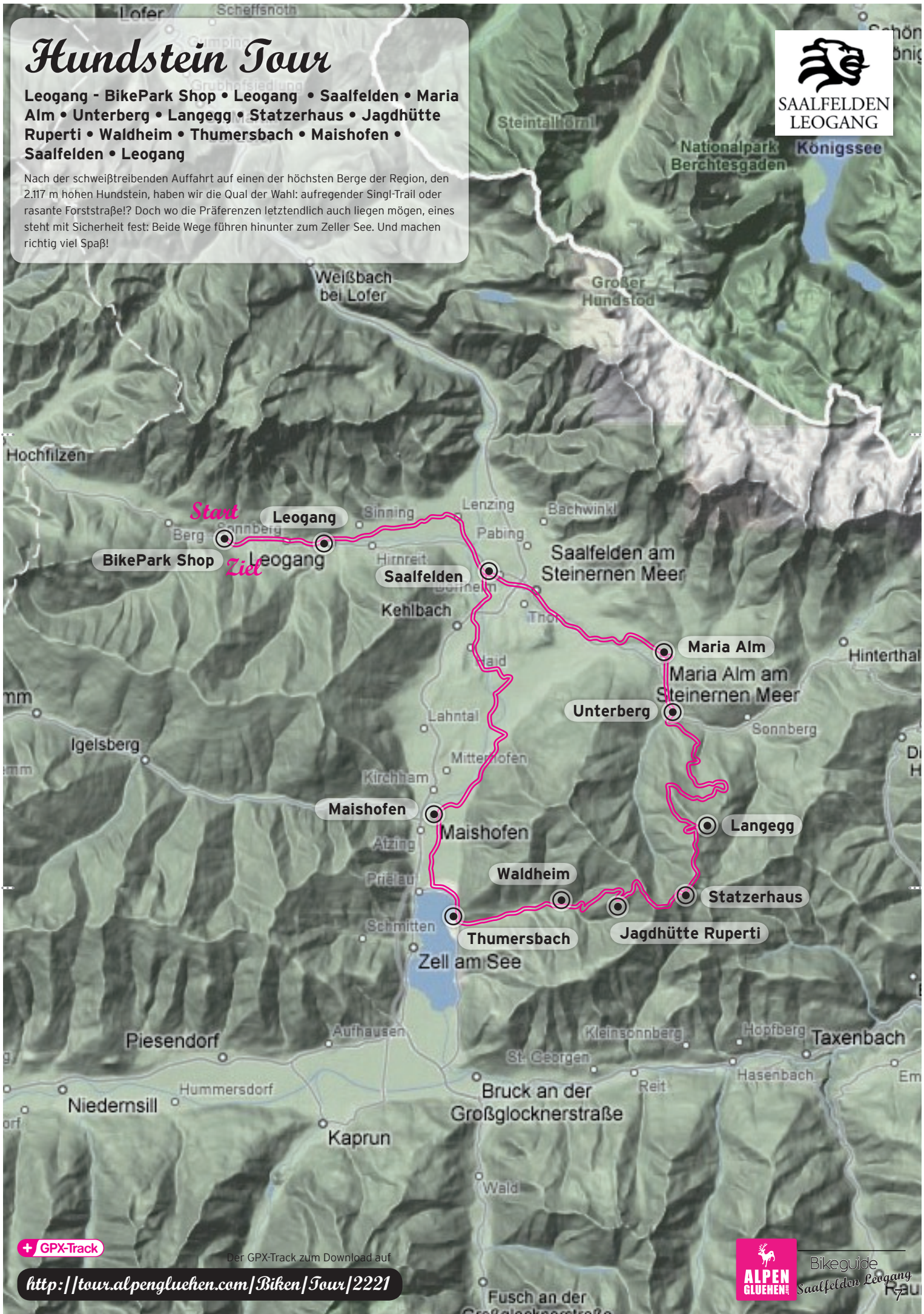
Hundstein Tour

Leogang - BikePark Shop • Leogang • Saalfelden • Maria Alm • Unterberg • Langegg • Statzerhaus • Jagdhütte Ruperti • Waldheim • Thumersbach • Maishofen • Saalfelden • Leogang

Nach der schweißtreibenden Auffahrt auf einen der höchsten Berge der Region, den 2.117 m hohen Hundstein, haben wir die Qual der Wahl: aufregender Singl-Trail oder rasante Forststraße!? Doch wo die Präferenzen letztendlich auch liegen mögen, eines steht mit Sicherheit fest: Beide Wege führen hinunter zum Zeller See. Und machen richtig viel Spaß!



SAALFELDEN
LEOGANG



+ GPX-Track

Der GPX-Track zum Download auf

<http://tour.alpengluenzen.com/Biken/Tour/2221>



Bikeguide
Saalfelden Leogang

Schwarzleo Tour

<http://tour.alpengluehen.com/Biken/Tour/2225>



Hard Facts

Startpunkt	Leogang - Zentrum
Länge	33 Kilometer
Höhenmeter	1350
Dauer	3:30 Stunden
Kondition	mittel
Technik	mäßig
Wegbeschaffenheit	Asphalt, Schotter, Wald



Die Tour

Wir starten unsere Tour im Zentrum von Leogang und radeln in Richtung Hochfilzen. Bereits nach etwa 1,5 km zweigen wir nach links in Richtung Schaubergwerk ab und beginnen die ersten Höhenmeter zu sammeln.



Jetzt stehen uns gut 7 Kilometer und rund 570 Höhenmeter bevor, die uns ohne Orientierungsschwierigkeiten immer der Forststraße folgend bis in den Talschluss bringen. Auf diesem Streckenabschnitt haben wir den wildromantischen Schwarzleobach ständig an unserer Seite. Im Talschluss angekommen, folgen wir einfach weiter der Straße, die uns nach einer Spitzkehre im Auf und Ab in Richtung Osten bringt.

Bei der ersten Weggabelung fahren wir geradeaus weiter bis wir zur nächsten Gabelung gelangen. Hier halten wir uns rechts und folgen weiter der Straße, queren dabei die Seilbahntrasse und kommen so bis zur Matzalm auf 1.170 m Seehöhe hinunter. Wir behalten hier die Fahrtrichtung bei und biken entlang des Dunkelkendlbachs und des Schwarzbachs talauswärts bis zu unserem Ausgangspunkt in Leogang.

Einkehr-Tipp

GASTHOF ANDERLHOF

<http://passion.alpengluehen.com/Kulinarik/Gasthof-Anderlhof>

Im Anderlhof schwingt der Chef persönlich den Kochlöffel. Aufgetischt werden hervorragende heimische Spezialitäten, Hausmannskost und internationale Köstlichkeiten. Und die schmecken nicht nur richtig gut, sondern sind auch noch gesund: In der Küche werden vorwiegend Produkte aus der eigenen biologischen Landwirtschaft verwendet. Den Aperitif genehmigt du dir im Anderlhof am besten auf der Sonnenterrasse - der Gasthof liegt nämlich auf einem Panoramaplateau mit umwerfendem Blick auf die Bergkulisse.



📍 Tel. +43 (0) 6583/8278 • 5771 Leogang, Pirzbichl 14

Wegbeschreibung

Leogang - Zentrum • Schaubergwerk • Talschluss • Matzalm • Leogang

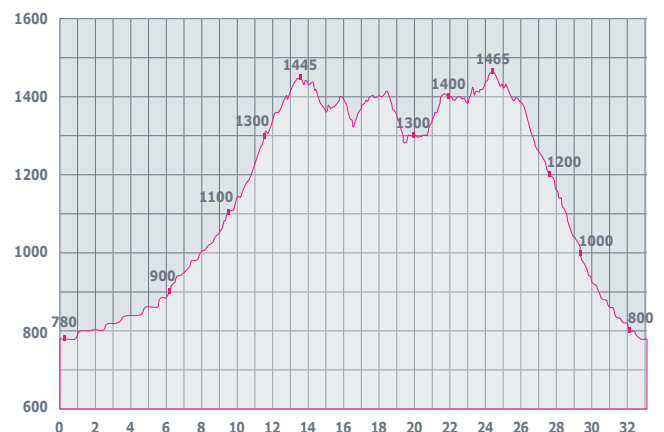
Auf dieser Tour geht's den wildromantischen Schwarzleobach entlang in den erlebenswerten Talschluss des gleichnamigen Tales. Dabei erwarten uns einige sanfte, aber auch ein paar richtig knackige Anstiege. Immer wieder werden wir mit aufregenden Ausblicken auf die Leoganger Steinberge und das Steinerne Meer belohnt. Da die Runde mehrheitlich durch den Wald verläuft, ist sie auch an heißen Sommertagen absolut zu empfehlen!

Der GPX-Track zum Download auf

+ GPX-Track

<http://tour.alpengluehen.com/Biken/Tour/2225>

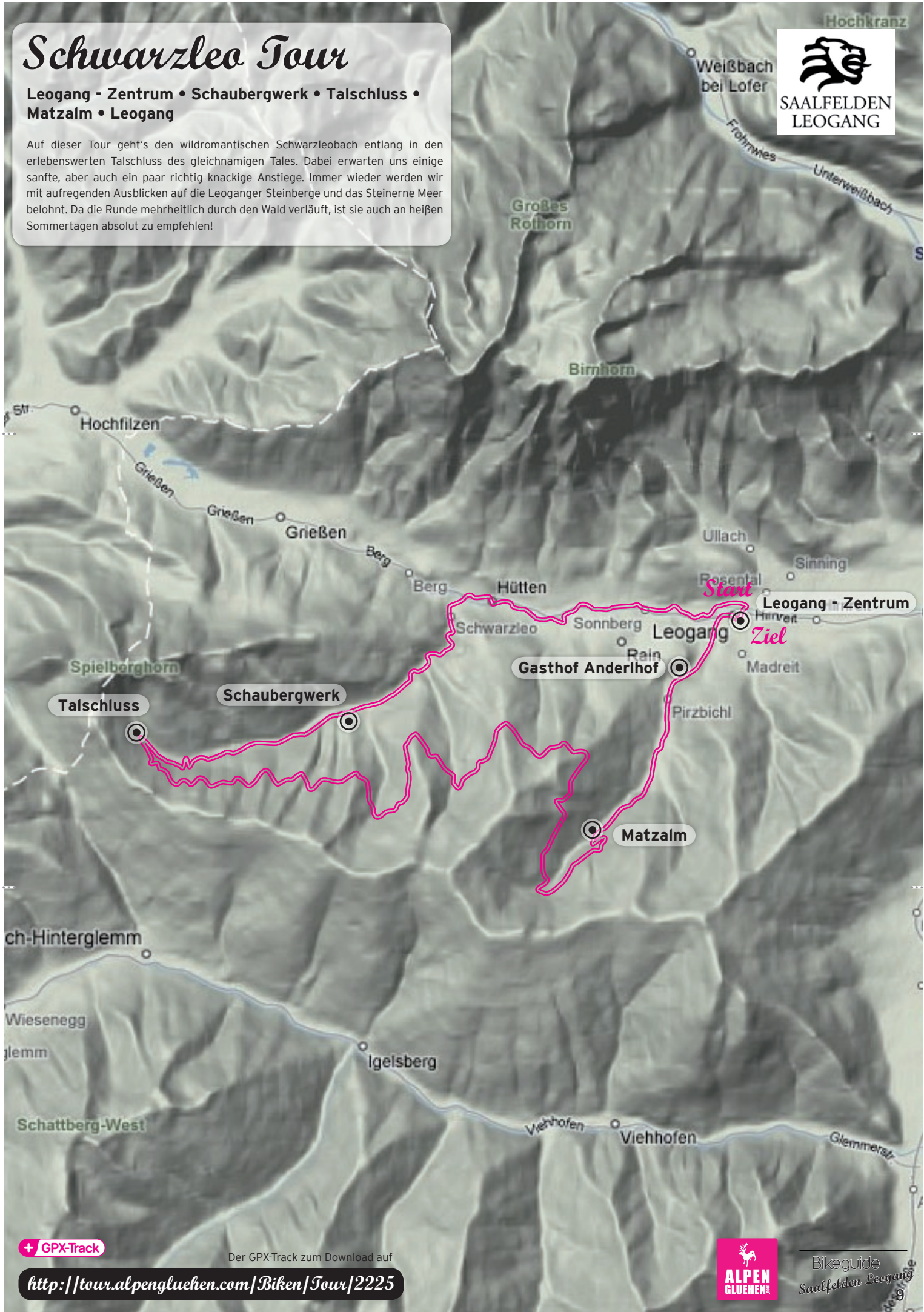
Höhenprofil



Schwarzleo Tour

Leogang - Zentrum • Schaubergwerk • Talschluss • Matzalm • Leogang

Auf dieser Tour geht's den wildromantischen Schwarzleobach entlang in den erlebenswerten Talschluss des gleichnamigen Tales. Dabei erwarten uns einige sanfte, aber auch ein paar richtig knackige Anstiege. Immer wieder werden wir mit aufregenden Ausblicken auf die Leoganger Steinberge und das Steinerne Meer belohnt. Da die Runde mehrheitlich durch den Wald verläuft, ist sie auch an heißen Sommertagen absolut zu empfehlen!



+ GPX-Track

Der GPX-Track zum Download auf

<http://tour.alpengluehen.com/Biken/Tour/2225>



Bikeguide
Saalfelden Leogang

Grießner Almen Tour

<http://tour.alpengluehen.com/Biken/Tour/2222>



Hard Facts

Startpunkt	Leogang - BikePark Shop
Länge	34 Kilometer
Höhenmeter	800
Dauer	3:00 Stunden
Kondition	mittel
Technik	mäßig
Wegbeschaffenheit	Asphalt, Schotter, Wald



Die Tour

Los geht's beim BikePark Shop in Leogang. Von hier fahren wir auf dem Radweg bergauf in Richtung Hochfilzen. Beim Tödlingwirt angelangt, biegen wir rechts ab und fahren auf der Grießner Sonnseite an der Grießner Seealm vorbei bis zum Magnesitwerk. Nachdem wir das Werk passiert haben, biegen wir nach links ab und gelangen am Café s'Häferl vorbei auf die Bundesstraße, der wir ein Stück zurück in Richtung Leogang folgen.



Etwa auf Höhe der Grießner Seealm zweigen wir nun rechts ab und kommen auf eine Forststraße, die uns ohne Orientierungsschwierigkeiten zur Huberalm bringt. Gleich nach der Huberalm halten wir uns rechts und gelangen zur nahegelegenen Kugleralm auf 1.362 m Seehöhe. Nun behalten wir einfach die Fahrtrichtung bei und erledigen ein Stück auf einem Karrenweg, der schließlich wieder in eine Forststraße mündet. Diese führt uns an der Aiblalm vorbei hinunter in Richtung Feistenau. Bei der nächsten Weggabelung kurz vor Feistenau, wo mehrere Wege aufeinandertreffen, halten wir uns links zum nahegelegenen Gasthof Eiserne Hand, um eine kommode Rast einzulegen. Danach geht's wieder retour zur bereits passierten Kreuzung. Dort halten wir uns leicht links und kommen schließlich über Feistenau wieder zur Bundesstraße, wo wir uns auf den Weg zurück zum BikePark Shop in Leogang machen.

Wegbeschreibung

Leogang - BikePark Shop • Tödlingwirt • Grießner Sonnseite • Grießner Seealm • Magnesitwerk • Café s'Häferl • Huberalm • Kugleralm • Aiblalm • Gasthof Eiserne Hand • Feistenau • Leogang

Die Grießner Almen Tour eröffnet dir feine Perspektive auf die Leoganger und Loferer Steinberge. Dabei geht's über Forststraßen mit durchaus packbaren Steigungen recht gemütlich zur Sache. Wer auf der Suche nach einer guten Einstiegs- oder Regenerationstour ist, macht mit dieser Runde nichts falsch.

Der GPX-Track zum Download auf



<http://tour.alpengluehen.com/Biken/Tour/2222>

Einkehr-Tipp



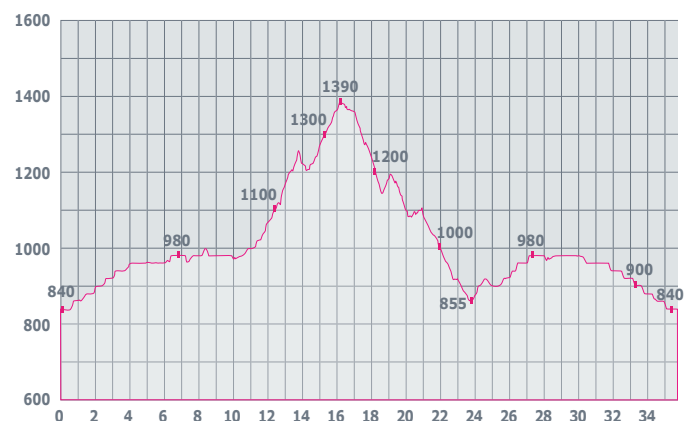
GASTHOF EISERNE HAND

<http://passion.alpengluehen.com/Kulinarik/Gasthof-Eiserne-Hand>

Regionale Leckerbissen gibt's im Gasthof Eiserne Hand. Auf der Speisekarte stehen unter anderem delikate Wildgerichte und Köstlichkeiten vom Ochsen und vom Rind aus der eigenen Landwirtschaft. Bei Schönwetter sind die 2 Gastgärten eine feine Sache - optimal, um bei Kaffee und Kuchen die Kitzbühler Alpen zu bewundern. Besonders nett: Wirt Michael gesellt sich gerne mal zu den Gästen und erzählt von der Legende um die Eiserne Hand.



Höhenprofil



☎ +43 (0) 5354/59616 • 6391 Fieberbrunn, Trixlegg 11

Grießner Alm Runde

Leogang - BikePark Shop • Tödlingwirt • Grießner
Sonnseite • Grießner Seealm • Magnesitwerk • Cafe
s'Häferl • Huberalm • Kugleralm • Aiblalm • Gasthof
Eiserne Hand • Feistenau • Leogang

Die Grießner Alm Tour eröffnet dir feine Perspektive auf die Leoganger und
Loferer Steinberge. Dabei geht's über Forststraßen mit durchaus packbaren
Steigungen recht gemütlich zur Sache. Wer auf der Suche nach einer guten
Einstiegs- oder Regenerationstour ist, macht mit dieser Runde nichts falsch.



SAALFELDEN
LEOGANG

311

Obsthum

St. Jakob
in Haus

Großes
Rothorn

Birnhorn

Cafe s'Häferl

Magnesitwerk

Feistenau

Grießner Seealm

Grießner Sonnseite

Gasthof Eiserne Hand

Tödlingwirt

Aiblalm

Huberalm

Kugleralm

Leogang - BikePark Shop

Start | Ziel

Saalbach-Hinterglemm

Wiesenegg

Hinterglemm

Igelsberg

+ GPX-Track

Der GPX-Track zum Download auf

<http://tour.alpengluenzen.com/Biken/Tour/2222>



Bikeguide
Saalfelden Leogang

Freizeittipps



SINNE-ERLEBNIS-PARK AM ASITZ

Mit der 8er-Asitz-Kabinenbahn geht's bis zur Mittelstation, wo der Sinne-Erlebnispark darauf wartet, von dir entdeckt zu werden. Hier kommen wirklich alle Sinne zum Einsatz: Stationen zum Sehen, Hören, Riechen, Schmecken und Tasten werden dich bestimmt manches Mal überraschen. Und den Kräuter- und Alpenpflanzenweg sowie Leo's Kräuterwelt solltest du dir sowieso nicht entgehen lassen.

BIKEPARK LEOGANG

Der Bikepark Leogang hat für jeden Biker die optimalen Strecken auf Lager. Ob Anfänger oder Crack, Dirter oder Downhill-Freak - das Angebot des Parks ist einfach unschlagbar. Nicht ohne Grund zählt der Bike-Park Leogang zu den renommiertesten in ganz Europa. Neu: der Bongo Bongo Freeride-Trail mit Northshore Elementen, Wallrides und Drops - eine richtige Flow-Session.



SOMMERRODELN

Wer den Winter mit seinen spaßigen Rodelpartien schon vermisst, der findet beim Sommerrodeln die optimale Alternative. In Saalfelden am Biberg gibt's eine der längsten Sommerrodelbahnen Österreichs - mit ganzen 1,6 km und 2 spektakulären Jumps. Und auch in Leogang findest du eine Bahn - direkt bei der Asitz Bergstation. 400 m lang gibt's jede Menge Fun & Action in Kombination mit einer wunderbaren Aussicht.



Klick dich ins Team!

Dein Nickname-Shirt

Teil deine schönsten Erlebnisse mit der Community und hol dir dein persönliches Nickname-Shirt.

Registrier dich kostenlos auf [Alpengluehen.com](http://alpengluehen.com), lade deine besten Fotos rauf, erzähl von deinen schönsten Erlebnissen am Bike und leg deine liebsten Touren an. Sammle so 500 Coins auf [Alpengluehen.com](http://alpengluehen.com) und schreib eine Nachricht an das Profil ALGwin (<http://alpengluehen.com/ALGwin>) mit dem Betreff „Nickname-Shirt“.



Mit deinem Nickname am Shirt findet dich jeder im Netz - und die Party kann weitergehen...!

[Alpengluehen.com](http://alpengluehen.com)

Bike-Shop & Service

BIKEPARK SHOP

<http://passion.alpengluehen.com/Sportshop/BikePark-Shop>

Die Crew vom BikePark Shop besteht aus lauter Herzblut-Bikern. Und das ist gut so! Hier bekommst du genau das Mountainbike, das am besten zu dir passt. Auf Wunsch wird dir auch ein Bike zusammenstellt, das deinen Anforderungen ideal entspricht. Du kannst dir hier auch ein Rad (Bitte vorab reservieren!) oder eine Helmkamera leihen und deinen Untersatz in der Werkstatt auf Vordermann bringen lassen. Außerdem findest du im Shop trendige Outfits von Kona, Fox, Oakley und Sombrio. Ein echtes MTB-Wunderland!



📞 Tel. +43 (0) 6583/8642 • 5771 Leogang, Hütten 39

Mehr Tipps für Saalfelden Leogang auf

<http://resorts.alpengluehen.com/Saalfelden-Leogang>

Wichtige Adressen

SAALFELDEN LEOGANG

TOURISTIK

Bahnhofstraße 10
5760 Saalfelden
Tel. +43 (0) 6582/70660

LEOGANGER BERGBAHNEN

+ BIKEPARK

Hütten 39
5771 Leogang
Tel. +43 (0) 6583/8219

PINZGAU APOTHEKE

Leoganger Straße 24
5760 Saalfelden
Tel. +43 (0) 6582/74103

AESCULUS APOTHEKE

Almerstraße 24
5760 Saalfelden
Tel. +43 (0) 6582/76235

DR. GERHARD KRÖLL

(Praktischer Arzt
& Sportmediziner)
Leoganger Straße 4
5760 Saalfelden
Tel. +43 (0) 6582/72325-0

DR. MARTHA HARTMANN

(Praktischer Arzt)
Rosental 84
5771 Leogang
Tel. +43 (0) 6583/2370

DR. CHRISTOPH FEICHTINGER

(Arzt für Zahnheilkunde)
Ramseiderstraße 22
5760 Saalfelden
Tel. +43 (0) 6582/73277

Die wichtigsten Nummern am Berg

Allgemeiner Notruf Europa: **112**
Allgemeiner Notruf Österreich: **140**
Alpiner Notruf (Bergrettung): **144**

Wetterinfo (Tonband): **0900/91 1566-81**
Eur 0,68/Min

Impressum

Medieneigentümer: Alpengluehen Internetservice GmbH, Theaterplatz 5, 9020 Klagenfurt | Herausgeber: Mag. Marcus Bitter, Dr. Michael Gutternig | Redaktion: Magda Bachtik, Mag. Stephanie Hartlieb, Mag. Franz-Christoph Weinberger, Angelika Komposch | Design: Claudia Gebhart | Internet: www.alpengluehen.com | Erscheinungsort: Klagenfurt, Österreich | Wichtiger Hinweis: Die Angabe aller Daten erfolgt ohne Gewähr.

Mehr Tipps für Saalfelden Leogang auf

<http://resorts.alpengluehen.com/Saalfelden-Leogang>



SAALFELDEN
LEOGANG